

Service Commun de Documentation Bibliothèques de l'Université de Poitiers

[#]

Vos bibliothèques

LES BU

Les BU sont gérées par le Service Commun de Documentation. L'ensemble de leurs services est accessible à toute la communauté universitaire sans nécessité d'inscription.

Les personnes extérieures à l'Université de Poitiers peuvent accéder à la plupart des services sous réserve d'[inscription](#) [<http://scd.univ-poitiers.fr/a-votre-service/s-inscrire-745481.kjsp?RH=1358775647292>]. L'accès aux BU et à la consultation des documents sont libres et gratuits.

LA BU LETTRES



[
<http://scd.univ-poitiers.fr/vos-bibliotheques/campus-de-poitiers/bu-lettres/>
]

LA BU DROIT ÉCONOMIQUE



[
<http://scd.univ-poitiers.fr/vos-bibliotheques/campus-de-poitiers/bu-lettres/>
]

LA BU MÉDECINE-PHARMACIE



[
<http://scd.univ-poitiers.fr/vos-bibliotheques/campus-de-poitiers/bu-lettres/>
]

LA BU MICHEL FOUCAULT



[
<http://scd.univ-poitiers.fr/vos-bibliotheques/centre-ville-de-poitiers/bu-michel-foucault/>
]

LA BU SCIENCES
CAMPUS



[
<http://scd.univ-poitiers.fr/vos-bibliotheques/campus-science/bu-sciences-campus/>
]

LA BU SCIENCES
FUTUROSCOPE



[
<http://scd.univ-poitiers.fr/vos-bibliotheques/campus-science/bu-sciences-futuroscope/>
]

LA BU EDUCATION ET
FORMATION - SITE DE
POITIERS



[
<http://scd.univ-poitiers.fr/vos-bibliotheques/campus-science/bu-education-et-formation-site-de-poitiers/>
]

LA BU EDUCATION ET
FORMATION - SITE
D'ANGOULÊME



[
<http://scd.univ-poitiers.fr/vos-bibliotheques/angoulême/bu-education-et-formation-site-dangoulême/>
]

LA BIBLIOTHÈQUE DU
PÔLE UNIVERSITAIRE DE
NIORT



[
<http://scd.univ-poitiers.fr/vos-bibliotheques/niort/bu-education-et-formation-pole-universitaire-de-niort/>
]

LA BIBLIOTHÈQUE DE
L'IAE



[

LA BIBLIOTHÈQUE DE
L'IAE-CEPE



[

LE FONDS ANCIEN

<http://scd.univ-poitiers.fr/vos-bibliotheques/centre-universitaire-de-la-charente-780031.kjsp?RH=1358>



[
<http://scd.univ-poitiers.fr/vos-bibliotheques/le-fonds-ancien-782281.kjsp?RH=1358775647292>
]

LA BIBLIOTHÈQUE DU CENTRE UNIVERSITAIRE DE LA CHARENTE



[
<http://scd.univ-poitiers.fr/vos-bibliotheques/angouleme-niort/bibliotheque-du-centre-universitaire-de-la-charente-780031.kjsp?RH=1358>
]

LES BIBLIOTHÈQUES ASSOCIÉES

Les bibliothèques associées relèvent d'autres UFR, laboratoires ou services que le SCD. Elles peuvent faire l'objet de conditions d'accès spécifiques mais leurs collections sont néanmoins signalées dans ODÉBU.

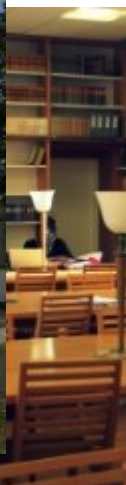
LE SERVICE DE DOCUMENTATION DE LA MSHS



LA BIBLIOTHÈQUE DE GÉOGRAPHIE



LE CENTRE DE DOCTORAT DE L'UFR DROIT

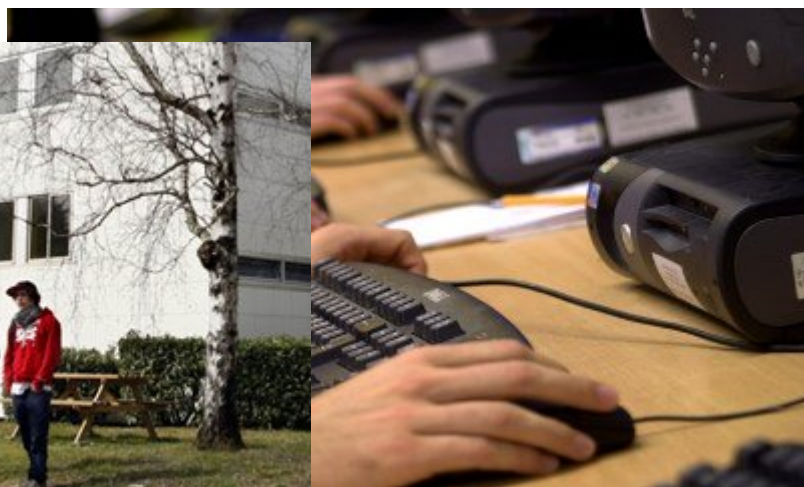


[<http://scd.univ-poitiers.fr/vos-bibliotheques/campus-de-poitiers/le-service-de-documentation-scd-univ-poitiers-78055-biblioth>]

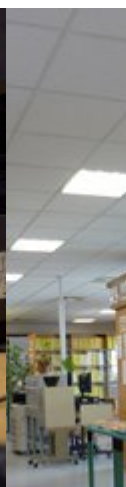
LE CENTRE DE DOCUMENTATION DE L'IUT 86



LA BIBLIOTHÈQUE DE MÉDIA CENTRE OUEST



LA BIBLIOTHÈQUE DE MATHÉMATIQUES



[<http://scd.univ-poitiers.fr/vos-bibliotheques/campus-de-poitiers/le-centre-de-documentation-et-d-orientation-de-l-iut-de-poitiers-784411>]

LE S'FACTORY - UFR SFA



[

<http://scd.univ-poitiers.fr/vos-bibliotheques/campus-angouleme-niort/la-bibliotheque-de-l-iut-16>
] LA BIBLIOTHÈQUE DE L'IUT 16



[
<http://scd.univ-poitiers.fr/vos-bibliotheques/angouleme-niort/la-bibliotheque-de-l-iut-d-an>
]

Université de Poitiers - 15, rue de l'Hôtel Dieu - TSA 71117 - 86073 POITIERS Cedex 9 - France - Tél : (33) (0)5 49 45 30 00 - Fax : (33) (0)5 49 45 30 50 - webmaster@univ-poitiers.fr